

**Центр
обеспечения
качества
Нестле**



Quality
Assurance
Center

г. Жуковский



**Испытательный лабораторный центр
"Центр обеспечения качества Нестле"
(филиал ООО "Нестле Россия" в г. Жуковский М.О.)
основан в 2003 году.**

Мы проводим

- ✓ Анализ пищевой продукции и пищевого сырья, кормов для животных, образцов окружающей среды
- ✓ Примерно 50 тыс. исследований в год (150- 200 исследований в день)



У нас работают

- ✓ Высококвалифицированные специалисты в области радиологии, физической, аналитической химии и микробиологии

Мы оснащены

- ✓ Современным высокотехнологичным аналитическим оборудованием



ПРОВОДИМЫЕ ИСПЫТАНИЯ. МИКРОБИОЛОГИЯ

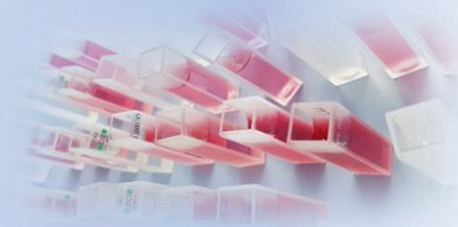
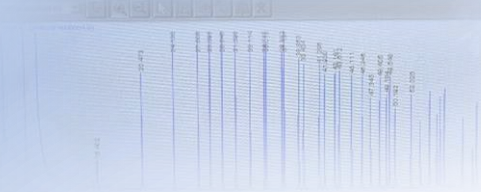
- ✓ Патогенные, в т.ч. сальмонеллы
- ✓ КМАФАнМ
- ✓ *B.cereus*
- ✓ Споры микроорганизмов
- ✓ Энтеробактерии
- ✓ БГКП
- ✓ Пробиотики (*B.animalis lactis & longum*)
- ✓ *E.coli*
- ✓ Коагулазоположительный стафилококк, золотистый стафилококк
- ✓ Сульфитредуцирующие клостридии, *C.perfringens*
- ✓ *Listeria monocytogenes*, *Listeria spp*
- ✓ Дрожжи и плесневые грибы
- ✓ Споры сульфитредуцирующих анаэробных бактерий
- ✓ Энтеробактер Саказаки (*Cronobacter*)
- ✓ Кампилобактер
- ✓ Легионелла
- ✓ Промышленная стерильность
- ✓ Проверка производительности питательных сред



ПРОВОДИМЫЕ ИСПЫТАНИЯ. ХИМИЯ

- ✓ Тяжелые металлы (мышьяк, ртуть, алюминий, никель, кадмий, свинец, молибден, хром, олово, селен)
- ✓ Микотоксины (зеараленон, афлатоксин М1, афлатоксины В1 В2 G1 G2, охратоксин А, дезоксиниваленол, Т2 и НТ2 токсины, фумонизины)
- ✓ Нитраты в плодоовощной продукции
- ✓ Меламин
- ✓ Антибиотики в молоке (пенициллин, стрептомицин, тетрациклин, хлорамфеникол)
- ✓ Пестициды (хлорорганические, фосфорорганические, пиретроиды, ПХБ)
- ✓ Диоксид серы
- ✓ Радионуклиды
- ✓ Моно и дисахариды (сахарный профиль)
- ✓ Минералы (кальций, медь, железо, магний, марганец, фосфор, калий, натрий, цинк)

- ✓ Жирнокислотный состав, включая транс-изомеры жирных кислот
- ✓ Массовая доля кофеина
- ✓ Витамины
- ✓ Массовая доля белка
- ✓ Массовая доля жира
- ✓ Массовая доля углеводов
- ✓ Пищевые волокна
- ✓ Энергетическая ценность
- ✓ Бета-глюкан
- ✓ Массовая доля влаги (сухих веществ)
- ✓ Массовая доля золы
- ✓ Кислотное число/СЖК
- ✓ Перекисное число
- ✓ и другие испытания по договоренности



КАЧЕСТВО – НАШ ПРИОРИТЕТ!

- Все методики верифицируются перед началом применения
- Качество результатов обязательно подтверждается результатами контрольных образцов
- Мы принимаем участие в международных межлабораторных сличительных испытаниях с 2003 года (FAPAS, LGC, Nestle) практически по всему спектру выполняемых исследований.
- В нашем центре внедрена и эффективно функционирует система менеджмента качества в соответствии с требованиями ISO 17025.
- Лабораторный центр аккредитован:
 - с 2004 г в системе лабораторий Роспотребнадзора
 - с 2007 г в системе ГОСТ Р
 - с 2015 г в единой национальной системе аккредитации

Действующий аттестат аккредитации: № RA.RU.21ПС53 от 13.08.2015.

Реестр аккредитованных лиц: <https://pub.fsa.gov.ru/ral/view/10770/accredited-entity>



Гибкие сроки выполнения анализов. В зависимости от потребностей клиента – в пределах 3-14 дней

Отправка протоколов по электронной почте

НАШИ КОНТАКТЫ

Наш адрес:

140180, Московская область, г. Жуковский,
ул. Мичурина, д.15.

Тел.: +7 495 7212765

e-mail:

Central.Laboratory@ru.nestle.com

Руководитель Центра обеспечения качества

Калинина Юлия Геннадьевна

Тел.: +7 495 7212765 доб. 402

+7 985 8980296

e-mail: julia.kalinina@ru.nestle.com



*Вы всегда можете посетить наш Центр
обеспечения качества, чтобы узнать о нас
больше!*